

## Caratteristiche

La barriera a lama d'aria OPTIMA è ideale per la maggior parte delle entrate commerciali fino a 2,8 metri di altezza. OPTIMA è una barriera d'aria piccola e compatta, dall'aspetto elegante ed accogliente con le sue forme e bordi arrotondati. Il rivestimento esterno è personalizzabile in ogni colore RAL per adattarsi all'arredamento di qualsiasi ambiente. La barriera d'aria OPTIMA include un sistema di regolazione a parete con telecomando.



- Construction du boîtier autoportant en plaque d'acier galvanisé, fini en peinture époxy-polyester structurale de couleur RAL9016 en standard. Les autres couleurs sont disponibles sur commande.
- Grille d'entrée micro-perforée avec fonctions de filtrage et entretien facile. N'a pas besoin de préfiltre.
- Palettes en aluminium anodisé avec profil aérodynamique..
- Ventilateurs torsadés à faible bruit, entraînés par un moteur à rotor externe de 2 vitesses.
- Type "P" avec bobine chauffée à l'eau. Type "E" avec élément électrique blindé à deux niveaux avec régulation intégrée. Type "A" sans chauffage, air uniquement.
- Inclus un contrôle Plug & Play avec un câble RJ45 de 7m et une télécommande infrarouge. En option : Clever Control (programmable, automatique, intelligent, économie d'énergie, Modbus RTU pour BMS...)

## Specifiche

50Hz

| In sola ventilazione |                                |  |
|----------------------|--------------------------------|--|
| Modello              | Portata d'aria nominale (m³/h) | Altezza di installazione consigliata (m) |
| OPT 1000 A           | 1500                           | 2,2-2,8                                  |
| OPT 1500 A           | 2150                           | 2,2-2,8                                  |
| OPT 2000 A           | 2900                           | 2,2-2,8                                  |

| Riscaldamento con batteria elettrica |                                |   |   |  |
|--------------------------------------|--------------------------------|---|---|--|
| Modello                              | Portata d'aria nominale (m³/h) | Potenza di riscaldamento batteria elettrica 230Vx1 (kW) | Potenza di riscaldamento batteria elettrica 400Vx3 (kW) | Altezza di installazione consigliata (m) |
| OPT 1000 E                           | 1500                           | -   | 3,8/5,6   | 2,2-2,8                                  |
| OPT 1000 E-9                         | 1500                           | -   | 6/9   | 2,2-2,8                                  |
| OPT 1500 E                           | 2150                           | -   | 6/9   | 2,2-2,8                                  |
| OPT 2000 E                           | 2900                           | -   | 5,6/11,3  | 2,2-2,8                                  |
| OPT 1000 E230                        | 1500                           | 3,8/5,6   | -   | 2,2-2,8                                  |
| OPT 1500 E230-6                      | 2150                           | 3,8/5,6   | -   | 2,2-2,8                                  |
| OPT 1500 E230-9                      | 2150                           | 6/9   | -   | 2,2-2,8                                  |
| OPT 2000 E230                        | 2900                           | 5,6/11,3  | -   | 2,2-2,8                                  |

| Riscaldamento con batteria ad acqua |                                |  |  |
|-------------------------------------|--------------------------------|--|--|
| Modello                             | Portata d'aria nominale (m³/h) | Capacità di riscaldamento 80/60°C (kW) | Altezza di installazione consigliata (m) |
| OPT 1000 P                          | 1400                           | 8,20                                   | 2,2-2,8                                  |
| OPT 1500 P                          | 2100                           | 12,7                                   | 2,2-2,8                                  |
| OPT 2000 P                          | 2750                           | 16,7                                   | 2,2-2,8                                  |

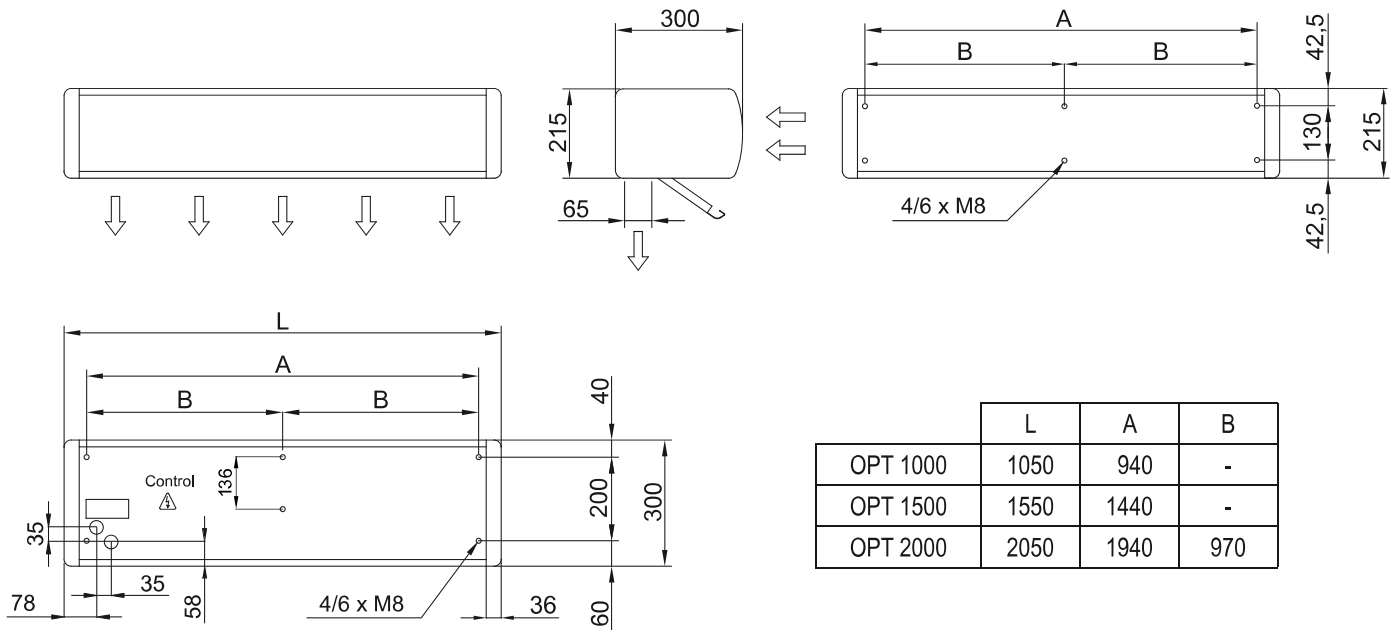
60Hz

| In sola ventilazione |                                |  |
|----------------------|--------------------------------|--|
| Modello              | Portata d'aria nominale (m³/h) | Altezza di installazione consigliata (m) |
| OPT 1000 A 60Hz      | 1700                           | 2,2-2,8                                  |

In sola ventilazione

| Modello         | Portata d'aria nominale (m <sup>3</sup> /h) | Altezza di installazione consigliata (m) |
|-----------------|---|--|
| OPT 1500 A 60Hz | 2250  | 2,2-2,8                                  |
| OPT 2000 A 60Hz | 3350  | 2,2-2,8                                  |

Dimensioni



|          | L    | A    | B   |
|----------|------|------|-----|
| OPT 1000 | 1050 | 940  | -   |
| OPT 1500 | 1550 | 1440 | -   |
| OPT 2000 | 2050 | 1940 | 970 |