

## Caratteristiche

È consigliata una barriera d'aria Minibel per aperture fino a 1,8m di altezza. Può essere utilizzato anche come riscaldatore elettrico sull'ingresso per offrire un caloroso benvenuto.



- Struttura autoportante del vano in lamina di acciaio zincato, rifinita con verniciatura epossipoliestere bianco RAL9016 di serie. Altri colori sono disponibili su richiesta.
- Vani in alluminio anodizzato, forma aerodinamica.
- Ventilatori assiali compatti, bassa rumorosità.
- Tipo "E" con elementi schermati elettrici. Tipo "A" senza riscaldamento, solo ventilazione.
- Interruttore integrato per controllo di ventilazione e riscaldamento.
- Cavo di connessione di 1,5 m di lunghezza integrato. Incluso supporto a parete.

## Specifiche

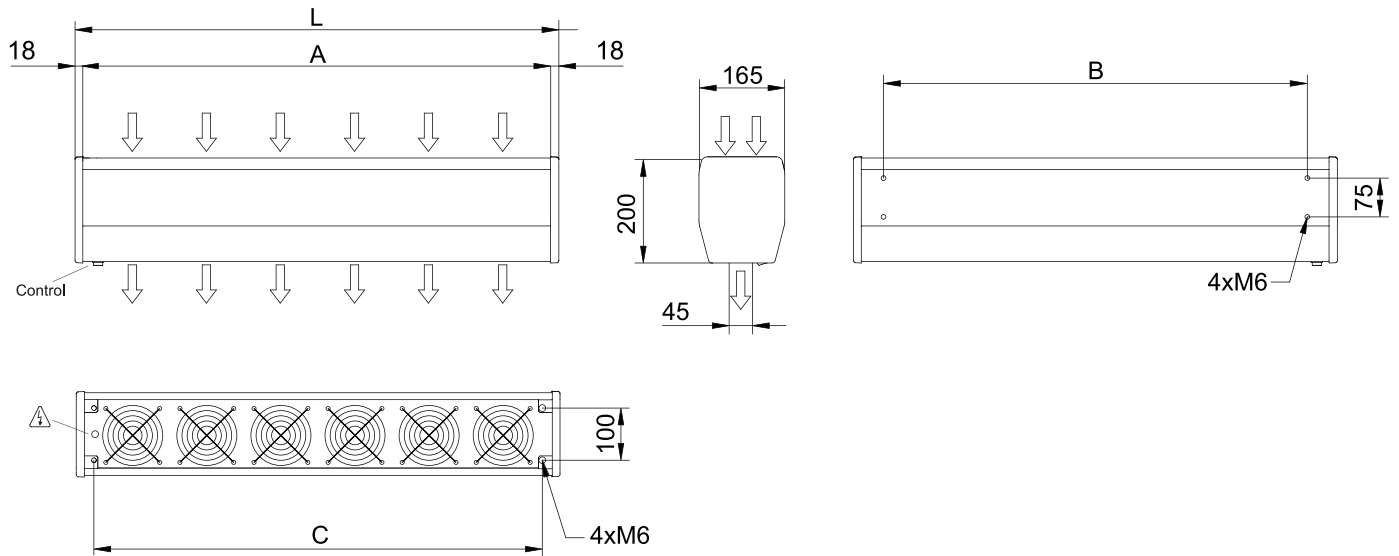
50Hz

In sola ventilazione			
Modello	Portata d'aria nominale (m <sup>3</sup> /h)	Altezza di installazione consigliata (m)	
MIN 600 A	420	1,8	
MIN 900 A	630	1,8	

Riscaldamento con batteria elettrica			
Modello	Portata d'aria nominale (m <sup>3</sup> /h)	Potenza di riscaldamento batteria elettrica 230Vx1 (kW)	Altezza di installazione consigliata (m)
MIN 600 E230	420	2,5	1,8
MIN 900 E230	630	3,2	1,8

Dimensioni



	L	A	B	C
MIN 600	636	600	520	566
MIN 900	936	900	820	866