

Caratteristiche



- Barriera d'aria decorativa cilindrica a risparmio energetico: Fino al 70% di riduzione di costi ed emissioni di CO2 (modalità riscaldamento).
- Struttura autoportante del vano sfaccettata in acciaio zincato, rifinita con verniciatura epossipoliestere bianco RAL9016 o grigio argento RAL9006 di serie. Altri colori o acciaio inossidabile sono disponibili su richiesta.
- Ampia griglia di aspirazione sfaccettata che evita una manutenzione eccessiva.
- Vani in alluminio anodizzato, forma aerodinamica, regolazione da 0 a 15° su entrambi i lati.
- Ventilatori centrifughi a doppio flusso azionati da un motore a rotore esterno e basso livello di rumorosità. Selezione a 5 velocità. Modelli EC assemblati con ventilatori a bassissimo consumo energetico.
- Inclusa batteria ad espansione diretta per solo riscaldamento, con sensori di temperatura installati.
- Pannello di controllo Plug&Play CS-5DX-NE slave DX con 5 velocità di selezione e 7 m di cavo telefonico incluso.
- DX 1:1:
Pronto per il collegamento all'unità DAIKIN Inverter in pompa di calore esterna (R410A) e valvola di espansione non inclusa, il cliente deve acquistarla. Richiede KIT di interfaccia DAIKIN DX adattato per barriera d'aria e controllo programmabile.
- DX VRV:
Pronto per il collegamento all'unità DAIKIN VRV in pompa di calore esterna (R410A) e valvola di espansione non inclusa, il cliente deve acquistarla. Richiede KIT di interfaccia DAIKIN VRV adattato per barriera d'aria e controllo programmabile.

Specifiche

50Hz

Pompa di calore - DX					
Modello	Portata d'aria nominale (m³/h)	Altezza di installazione consigliata (m)	Unità esterna 230Vx1	Unità esterna 400Vx3	
RUND ECG 1000 DX10-DA	2190	3-4,2	ERQ 100 AV1	-	5/8" - 3/8"
RUND ECG 1500 DX13-DA	2920	3-4,2	ERQ 100 AV1	-	5/8" - 3/8"
RUND ECG 1500 DX15-DA	2920	3-4,2	ERQ 125 AV1	ERQ 125 AW1	5/8" - 3/8"
RUND ECG 2000 DX24-DA	4380	3-4,2	-	ERQ 200 AW1	3/4" - 3/8"
RUND ECG 2500 DX25-DA	5110	3-4,2	-	ERQ 200 AW1	3/4" - 3/8"
RUND ECG 2500 DX29-DA	5110	3-4,2	-	ERQ 250 AW1	7/8" - 3/8"
RUND ECG 3000 DX32-DA	5840	3-4,2	-	ERQ 250 AW1	7/8" - 3/8"

Pompa di calore - VRV				
Modello	Portata d'aria nominale (m³/h)	Altezza di installazione consigliata (m)		
RUND ECG 1000 VRV10-DA	2190	3-4,2		5/8" - 3/8"
RUND ECG 1500 VRV13-DA	2920	3-4,2		5/8" - 3/8"
RUND ECG 1500 VRV15-DA	2920	3-4,2		5/8" - 3/8"
RUND ECG 2000 VRV20-DA	4380	3-4,2		3/4" - 3/8"
RUND ECG 2000 VRV24-DA	4380	3-4,2		3/4" - 3/8"
RUND ECG 2500 VRV25-DA	5110	3-4,2		3/4" - 3/8"
RUND ECG 2500 VRV29-DA	5110	3-4,2		7/8" - 3/8"



Pompa di calore - VRV			
Modello	Portata d'aria nominale (m³/h)	Altezza di installazione consigliata (m)	
RUND ECG 3000 VRV29-DA	5840	3-4,2	7/8" - 3/8"
RUND ECG 3000 VRV34-DA	5840	3-4,2	7/8" - 3/8"

60Hz

Pompa di calore - DX					
Modello	Portata d'aria nominale (m³/h)	Altezza di installazione consigliata (m)	Unità esterna 230Vx1	Unità esterna 400Vx3	
RUND ECG 1000 DX10-DA	2190	3-4,2	ERQ 100 AV1	-	5/8" - 3/8"
RUND ECG 1500 DX13-DA	2920	3-4,2	ERQ 100 AV1	-	5/8" - 3/8"
RUND ECG 1500 DX15-DA	2920	3-4,2	ERQ 125 AV1	ERQ 125 AW1	5/8" - 3/8"
RUND ECG 2000 DX24-DA	4380	3-4,2	-	ERQ 200 AW1	3/4" - 3/8"
RUND ECG 2500 DX25-DA	5110	3-4,2	-	ERQ 200 AW1	3/4" - 3/8"
RUND ECG 2500 DX29-DA	5110	3-4,2	-	ERQ 250 AW1	7/8" - 3/8"
RUND ECG 3000 DX32-DA	5840	3-4,2	-	ERQ 250 AW1	7/8" - 3/8"

Pompa di calore - VRV			
Modello	Portata d'aria nominale (m³/h)	Altezza di installazione consigliata (m)	
RUND ECG 1000 VRV10-DA	2190	3-4,2	5/8" - 3/8"
RUND ECG 1500 VRV13-DA	2920	3-4,2	5/8" - 3/8"
RUND ECG 1500 VRV15-DA	2920	3-4,2	5/8" - 3/8"
RUND ECG 2000 VRV20-DA	4380	3-4,2	3/4" - 3/8"
RUND ECG 2000 VRV24-DA	4380	3-4,2	3/4" - 3/8"
RUND ECG 2500 VRV25-DA	5110	3-4,2	3/4" - 3/8"
RUND ECG 2500 VRV29-DA	5110	3-4,2	7/8" - 3/8"
RUND ECG 3000 VRV29-DA	5840	3-4,2	7/8" - 3/8"
RUND ECG 3000 VRV34-DA	5840	3-4,2	7/8" - 3/8"

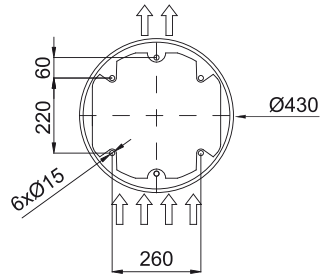
Dimensioni



Water pipes top entrance



Floor fixing points with foot



Standard installation
(vertical left side)



	L
RUND 1000	1025
RUND 1500	1525
RUND 2000	2030
RUND 2500	2530
RUND 3000	2980