

Caratteristiche



- Barriera d'aria compatta a basso profilo, sola ventilazione con vista integrale della griglia, progettata specialmente per applicazioni senza riscaldamento.
- Struttura autoportante del vano in lamina di acciaio zincato, pronto per essere installato a incasso nel controsoffitto.
- Griglia di aspirazione (senza manutenzione) realizzata in profili di alluminio e ugello di soffiaggio, integrati nell'intelaiatura singola di colore bianco RAL 9016. Altri colori sono disponibili su richiesta.
- Vani in alluminio anodizzato, forma aerodinamica
- Ventilatori centrifughi a doppio flusso azionati da un motore a rotore esterno e basso livello di rumorosità. Selezione a 5 velocità. Modelli EC assemblati con ventilatori a bassissimo consumo energetico.
- Tipo "A" senza riscaldamento, solo ventilazione.
- Incluso controllo Plug&Play con 7m di cavo RJ45 e controllo infrarosso remoto. Opzionale: controllo Clever (programmabile, automatico, intelligente, a risparmio energetico, Modbus RTU per BMS...)

Specifiche

50Hz

Modello	In sola ventilazione	
	Portata d'aria nominale (m <sup>3</sup> /h)	Altezza di installazione consigliata (m)
CR M 1000 A	1800	2,5-3,5
CR M 1500 A	2700	2,5-3,5
CR M 2000 A	3600	2,5-3,5
CR M 2500 A	4500	2,5-3,5
CR ECM 1000 A	1840	2,5-3,8
CR ECM 1500 A	2760	2,5-3,8
CR ECM 2000 A	3680	2,5-3,8
CR ECM 2500 A	4600	2,5-3,8
CR G 1000 A	2400	3-4
CR G 1500 A	3200	3-4
CR G 2000 A	4800	3-4
CR G 2500 A	5600	3-4
CR ECG 1000 A	2700	3-4,2
CR ECG 1500 A	3600	3-4,2
CR ECG 2000 A	5400	3-4,2
CR ECG 2500 A	6300	3-4,2

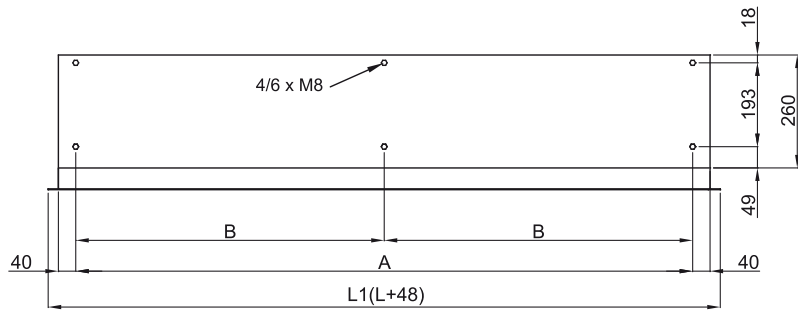
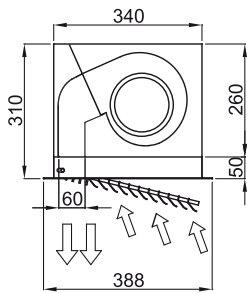
60Hz

Modello	In sola ventilazione	
	Portata d'aria nominale (m <sup>3</sup> /h)	Altezza di installazione consigliata (m)
CR M 1000 A 60Hz	1940	2,5-3,5
CR M 1500 A 60Hz	2910	2,5-3,5
CR M 2000 A 60Hz	3880	2,5-3,5
CR M 2500 A 60Hz	4850	2,5-3,5
CR ECM 1000 A	1840	2,5-3,8
CR ECM 1500 A	2760	2,5-3,8
CR ECM 2000 A	3680	2,5-3,8
CR ECM 2500 A	4600	2,5-3,8
CR G 1000 A 60Hz	2205	3-4



In sola ventilazione		
Modello	Portata d'aria nominale (m <sup>3</sup> /h)	Altezza di installazione consigliata (m)
CR G 1500 A 60Hz	2940	3-4
CR G 2000 A 60Hz	4410	3-4
CR G 2500 A 60Hz	5145	3-4
CR ECG 1000 A	2700	3-4,2
CR ECG 1000 A 60Hz	2700	3-4,2
CR ECG 1500 A	3600	3-4,2
CR ECG 1500 A 60Hz	3600	3-4,2
CR ECG 2000 A	5400	3-4,2
CR ECG 2000 A 60Hz	5400	3-4,2
CR ECG 2500 A	6300	3-4,2
CR ECG 2500 A 60Hz	6300	3-4,2

Dimensioni



L	L1	A	B
1000	1048	920	-
1500	1548	1420	710
2000	2048	1920	960
2500	2548	2420	1210

