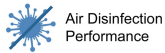




Caratteristiche



- Tecnologia Kleenfan con ventilazione ad effetto disinfettante fotocatalitico. I raggi UV-A, provenienti dal led a lunga durata, agiscono sul biossido di titanio della turbina per generare le Reactive Oxygen Species (ROS) che, attraverso reazioni di ossidazione/riduzione, eliminano un'ampia gamma di microrganismi patogeni (virus e batteri). Mineralizza la maggior parte degli inquinanti presenti nelle aree urbane prodotti dai veicoli e dall'industria (quali NOx, SOx, COx, formaldeidi, VOC, etc.).
- Barriera d'aria compatta a basso profilo, sola ventilazione con vista integrale della griglia, progettata specialmente per applicazioni senza riscaldamento.
- Struttura autoportante del vano in lamina di acciaio zincato, pronto per essere installato a incasso nel controsoffitto.
- Griglia di aspirazione (senza manutenzione) realizzata in profili di alluminio e ugello di soffiaggio, integrati nell'intelaiatura singola di colore bianco RAL 9016. Altri colori sono disponibili su richiesta.
- Vani in alluminio anodizzato, forma aerodinamica
- Ventilatori centrifughi EC a doppia aspirazione azionati da un motore a rotore esterno, a bassa rumorosità, con efficienza dei ventilatori a bassissimo consumo.
- Tipo "A" senza riscaldamento, solo ventilazione.
- Incluso controllo Plug&Play con 7m di cavo RJ45 e controllo infrarosso remoto. Opzionale: controllo Clever (programmabile, automatico, intelligente, a risparmio energetico, Modbus RTU per BMS...)

Specifiche

50Hz

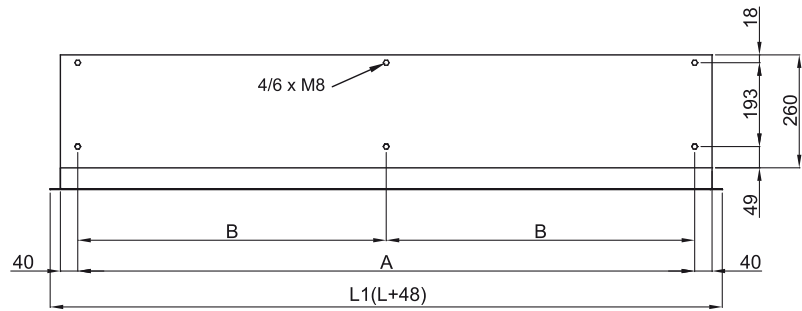
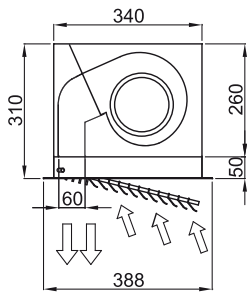
In sola ventilazione		
Modello	Portata d'aria nominale (m ³ /h)	Altezza di installazione consigliata (m)
CR ECM 1000 A FC	1840	2,5-3,8
CR ECM 1500 A FC	2760	2,5-3,8
CR ECM 2000 A FC	3680	2,5-3,8
CR ECM 2500 A FC	4600	2,5-3,8
CR ECG 1000 A FC	2700	3-4,2
CR ECG 1500 A FC	3600	3-4,2
CR ECG 2000 A FC	5400	3-4,2
CR ECG 2500 A FC	6300	3-4,2

60Hz

In sola ventilazione		
Modello	Portata d'aria nominale (m ³ /h)	Altezza di installazione consigliata (m)
CR ECM 1000 A FC	1840	2,5-3,8
CR ECM 1500 A FC	2760	2,5-3,8
CR ECM 2000 A FC	3680	2,5-3,8
CR ECM 2500 A FC	4600	2,5-3,8
CR ECG 1000 A FC	2700	3-4,2
CR ECG 1500 A FC	3600	3-4,2
CR ECG 2000 A FC	5400	3-4,2
CR ECG 2500 A FC	6300	3-4,2



Dimensioni



L	L1	A	B
1000	1048	920	-
1500	1548	1420	710
2000	2048	1920	960
2500	2548	2420	1210

