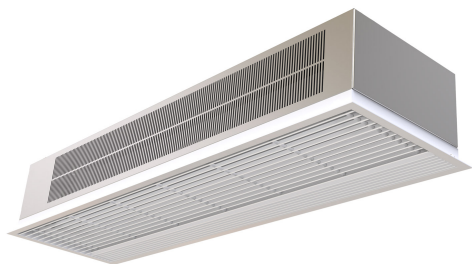


## Caratteristiche



- Struttura autoportante del vano in lamina di acciaio zincato, pronto per essere installato a incasso nel controsoffitto.
- It has both internal and external fixings. Electrical and electronic connections inside.
- Griglia di aspirazione (senza manutenzione) realizzata in profili di alluminio e ugello di soffiaggio, integrati nell'intelaiatura singola di colore bianco RAL 9016. Altri colori sono disponibili su richiesta.
- Vani in alluminio anodizzato, forma aerodinamica.
- Ventilatori a flusso incrociato a bassa rumorosità, azionati da motore a rotore esterno a 2 velocità.
- "P" type with water heated coil and integrated regulation for ON/OFF or three stages 0-10V proportional valve. Topo "E" con elementi schermati elettrici, tre livelli di regolazione integrati. Tipo "A" senza riscaldamento, solo ventilazione.
- Advanced Plug&Play control. Includes: Advanced PRO control with LCD display and integrated thermostat, door contact, 7m and remote control. With integrated functions: door delay (configurable); interface mode; operation, alarm and maintenance warning signals; and multiple digital inputs that modify the air curtain's operation.
- Includes protective varnish for the electronic board and control.
- Optional:
  - Auxiliary temperature sensors that improve air curtain control and increase energy savings.
  - Clever PRO intelligent control (automatic, programmable, ModBus via PLC, timer, etc.) with an additional temperature sensor.

## Specifiche

50Hz

In sola ventilazione		
Modello	Portata d'aria nominale (m³/h)	Altezza di installazione consigliata (m)
RA 1000 A	1900	2,5-3,5
RA 1500 A	2800	2,5-3,5
RA 2000 A	3800	2,5-3,5

Riscaldamento con batteria elettrica			
Modello	Portata d'aria nominale (m³/h)	Potenza di riscaldamento batteria elettrica 400Vx3 (kW)	Altezza di installazione consigliata (m)
RA 1000 E	1800	39967	2,5-3,5
RA 1500 E	2650	41125	2,5-3,5
RA 2000 E	3600	43440	2,5-3,5

Riscaldamento con batteria ad acqua				
Modello	Portata d'aria nominale (m³/h)	Capacità di riscaldamento 80/60°C (kW)	Capacità di riscaldamento 60/40°C (kW)	Altezza di installazione consigliata (m)
RA 1000 P86	1750	9.28	-	2,5-3,5
RA 1500 P86	2400	13.65	-	2,5-3,5
RA 2000 P86	3500	19.26	-	2,5-3,5
RA 1000 P64	1600	-	6.99	2,5-3,5
RA 1500 P64	2200	-	10.16	2,5-3,5
RA 2000 P64	3200	-	14.31	2,5-3,5

60Hz



In sola ventilazione		
Modello	Portata d'aria nominale (m³/h)	Altezza di installazione consigliata (m)
RA 1000 A 60Hz	1900	2,5-3,5
RA 1500 A 60Hz	2800	2,5-3,5
RA 2000 A 60Hz	3800	2,5-3,5

Dimensioni

