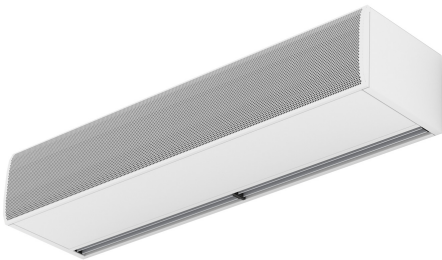




Caratteristiche



- "Progettato appositamente per impedire l'ingresso degli insetti all'interno di stabilimenti e industrie alimentari, ospedali o aree sterili. Barriera a lama d'aria ad alta velocità per impedire l'accesso agli insetti volanti in un edificio. Per porte fino a 2,3 metri di altezza secondo lo standard NSF 37".
- Struttura autoportante del vano in lamina di acciaio zincato, rifinita con verniciatura epossipoliestere bianco RAL9016 di serie. Altri colori o acciaio inossidabile sono disponibili su richiesta.
- Ampia griglia di aspirazione sfaccettata che evita una manutenzione eccessiva.
- Vani in alluminio anodizzato, forma aerodinamica, regolazione da 0 a 15° su entrambi i lati.
- Ventilatori centrifughi EC a doppia aspirazione azionati da un motore a rotore esterno, a bassa rumorosità, con efficienza dei ventilatori a bassissimo consumo.
- Tipo "A" senza riscaldamento, solo ventilazione.
- Advanced Plug&Play control. Includes: Advanced PRO control with LCD display and integrated thermostat, door contact, 7m and remote control. With integrated functions: door delay (configurable); interface mode; operation, alarm and maintenance warning signals; and multiple digital inputs that modify the air curtain's operation.
- Includes protective varnish for the electronic board and control.
- Optional:
 - Auxiliary temperature sensors that improve air curtain control and increase energy savings.
 - Clever PRO intelligent control (automatic, programmable, ModBus via PLC, timer, etc.) with an additional temperature sensor.

Specifiche

50Hz

In sola ventilazione		
Modello	Portata d'aria nominale (m³/h)	Altezza di installazione consigliata (m)
FLY KSB 1000 A	3060	2.3
FLY KSB 1500 A	4080	2.3
FLY KSB 2000 A	6120	2.3
FLY KSB 2500 A	7140	2.3
FLY KSB 3000 A	8160	2.3



Dimensioni

