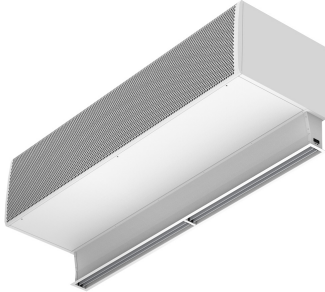


## Caratteristiche

Barriera d'aria industriale robusta e versatile, munita di un kit insetto repellente per ottimizzare la fuoriuscita dell'aria con la minima turbolenza alla massima velocità, così da creare una lama d'aria efficace contro gli insetti. FLY KL è raccomandata per ridurre il passaggio degli insetti attraverso porte fino a 3 metri di altezza.



- "Progettato appositamente per impedire l'ingresso degli insetti all'interno di stabilimenti e industrie alimentari, ospedali o aree sterili. Barriera a lama d'aria ad alta velocità per impedire l'accesso agli insetti volanti in un edificio. Per porte fino a 3 metri di altezza secondo lo standard NSF 37".
- Struttura autoportante del vano in lamina di acciaio zincato, rifinita con verniciatura epossipoliestere bianco RAL9016 di serie. Altri colori o acciaio inossidabile sono disponibili su richiesta.
- Ampia griglia di aspirazione sfaccettata che evita una manutenzione eccessiva.
- Include kit in uscita con funzione anti-insetti ed alette esterne in alluminio anodizzato, a profilo aerodinamico, regolazione da 0 a 15° su entrambi i lati.
- Tipo "A" senza riscaldamento, solo ventilazione.
- Pannello di controllo Plug&Play Hand Automatic con selettore a 5 velocità (per porta aperta e chiusa) e 10m di cavo telefonico incluso. Opzionale: controllo Clever (programmabile, automatico, intelligente, a risparmio energetico, Modbus RTU per BMS...)

## Specifiche

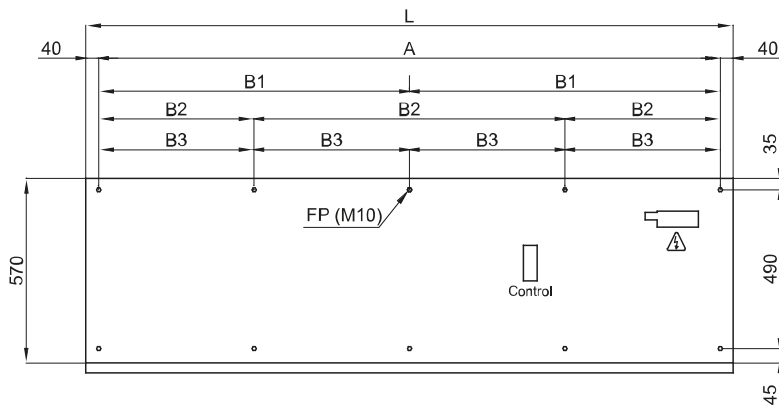
50Hz

In sola ventilazione		
Modello	Portata d'aria nominale (m <sup>3</sup> /h)	Altezza di installazione consigliata (m)
FLY KL 1000 A	4000	3
FLY KL 1500 A	6000	3
FLY KL 2000 A	8000	3
FLY KL 2500 A	10000	3
FLY KL 3000 A	12000	3

60Hz

In sola ventilazione		
Modello	Portata d'aria nominale (m <sup>3</sup> /h)	Altezza di installazione consigliata (m)
FLY KL 1000 A 60Hz	4000	3
FLY KL 1500 A 60Hz	6000	3
FLY KL 2000 A 60Hz	8000	3
FLY KL 2500 A 60Hz	10000	3
FLY KL 3000 A 60Hz	12000	3

Dimensioni



L	FP	A	B1	B2	B3
1000	4	920	-	-	-
1500	6	1420	710	-	-
2000	6	1920	960	-	-
2500	8	2420	-	806,7	-
3000	10	2920	-	-	730

