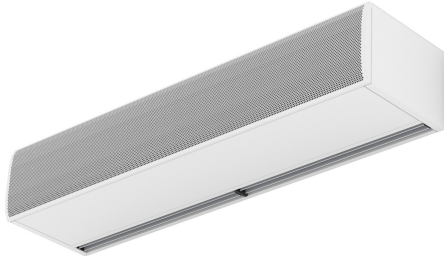


## Caratteristiche

Barriera d'aria insetto repellente di dimensioni commerciali con potenza uguale ad una barriera d'aria industriale. Il design della barriera d'aria FLY KBB combina tutte le innovazioni di successo che sono state implementate negli anni ed offre performance elevate. Inoltre, è dotata di un motore high-tech con ventilatori centrifughi EC a rotore esterno. La barriera a lama d'aria FLY KBB è raccomandata per ridurre al minimo il passaggio degli insetti per porte fino a 3,5 metri di altezza.



- "Progettato appositamente per impedire l'ingresso degli insetti all'interno di stabilimenti e industrie alimentari, ospedali o aree sterili. Barriera a lama d'aria ad alta velocità per impedire l'accesso agli insetti volanti in un edificio. Per porte fino a 3,5 metri di altezza secondo lo standard NSF 37".
- Struttura autoportante del vano in lamina di acciaio zincato, rifinita con verniciatura epossipoliestere bianco RAL9016 di serie. Altri colori o acciaio inossidabile sono disponibili su richiesta.
- Ampia griglia di aspirazione sfaccettata che evita una manutenzione eccessiva.
- Vani in alluminio anodizzato, forma aerodinamica, regolazione da 0 a 15° su entrambi i lati.
- Ventilatori centrifughi EC a doppia aspirazione azionati da un motore a rotore esterno, a bassa rumorosità, con efficienza dei ventilatori a bassissimo consumo.
- Tipo "A" senza riscaldamento, solo ventilazione.
- Pannello di controllo Plug&Play Hand Automatic con selettore a 5 velocità (per porta aperta e chiusa) e 7m di cavo telefonico incluso. Opzionale: controllo Clever (programmabile, automatico, intelligente, a risparmio energetico, Modbus RTU per BMS...)

## Specifiche

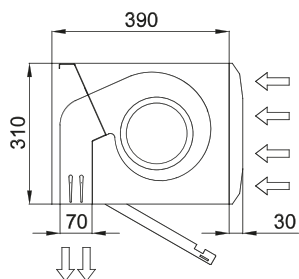
50Hz

Modello	In sola ventilazione	
	Portata d'aria nominale (m <sup>3</sup> /h)	Altezza di installazione consigliata (m)
FLY KBB 1000 A	3900	3,5
FLY KBB 1500 A	5200	3,5
FLY KBB 2000 A	7800	3,5
FLY KBB 2500 A	9100	3,5
FLY KBB 3000 A	10400	3,5

60Hz

Modello	In sola ventilazione	
	Portata d'aria nominale (m <sup>3</sup> /h)	Altezza di installazione consigliata (m)
FLY KBB 1000 A	3900	3,5
FLY KBB 1500 A	5200	3,5
FLY KBB 2000 A	7800	3,5
FLY KBB 2500 A	9100	3,5
FLY KBB 3000 A	10400	3,5

Dimensioni



L	A	B
1000	920	-
1500	1420	710
2000	1920	960
2500	2420	1210
3000	2920	1460

